

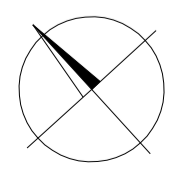
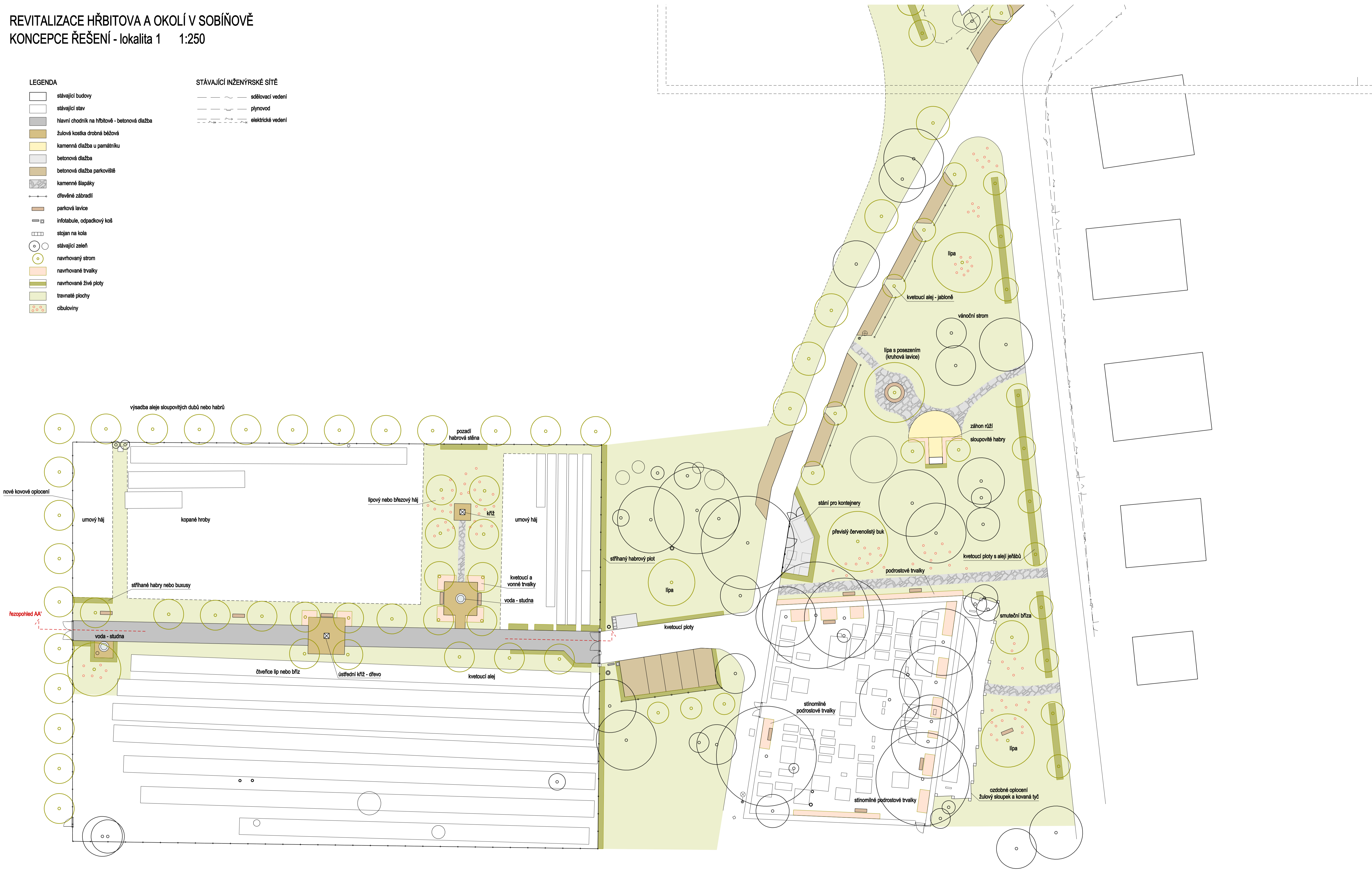
REVITALIZACE HŘBITOVA A OKOLÍ V SOBÍŇOVĚ
KONCEPCE ŘEŠENÍ - lokalita 1 1:250

LEGENDA

- stávající budovy
- stávající stěny
- hlavní chodník na hřbitově - betonová dlažba
- žulová kostka drobná běžová
- kamenná dlažba u památníku
- betonová dlažba
- betonová dlažba parkoviště
- kamenné šlapáky
- dřevěné zábradlí
- parková lavice
- infotabule, odpadkový koš
- stojan na kola
- stávající zeleň
- navrhovaný strom
- navrhované trvalky
- navrhované živé ploty
- travnaté plochy
- cibuloviny

STÁVAJÍCÍ INŽENÝRSKÉ SÍTĚ

- sčlovací vedení
- plynovod
- elektrické vedení



NAVRHOVAL A VYPRACOVAL ING. A. VRÁNOVÁ, Mgr. L. VRÁNA, Ž. GABRIELOVÁ, ING. L. ŠPIRUDOVÁ INVESTOR: Obec Sobíňov, Sobíňov 280, 882 62 LOKALITA: k.ú. Sobíňov	COPOVĚNÝ PROJEKTANT ING. ALENA VRÁNOVÁ	Současný systém (TKS, výhledový systém Bp) (1:2000) Atelier LIST Landscape Architecture Žatebský 41, 750 05 Koprčany Mobil: 728 203 956 E-mail: vrano@alena.cz
REVITALIZACE HŘBITOVA A OKOLÍ V SOBÍŇOVĚ		FORMÁT: A4 DATUM: 3/2016 STUPEŇ: STUDIE PROFESE: KRALLARCH
KONCEPCE ŘEŠENÍ - lokalita 1		ZAKÁZKA ČÍSLO: 12/2015 MĚRITVO: 1:250 Č. VÝKRESU: 03