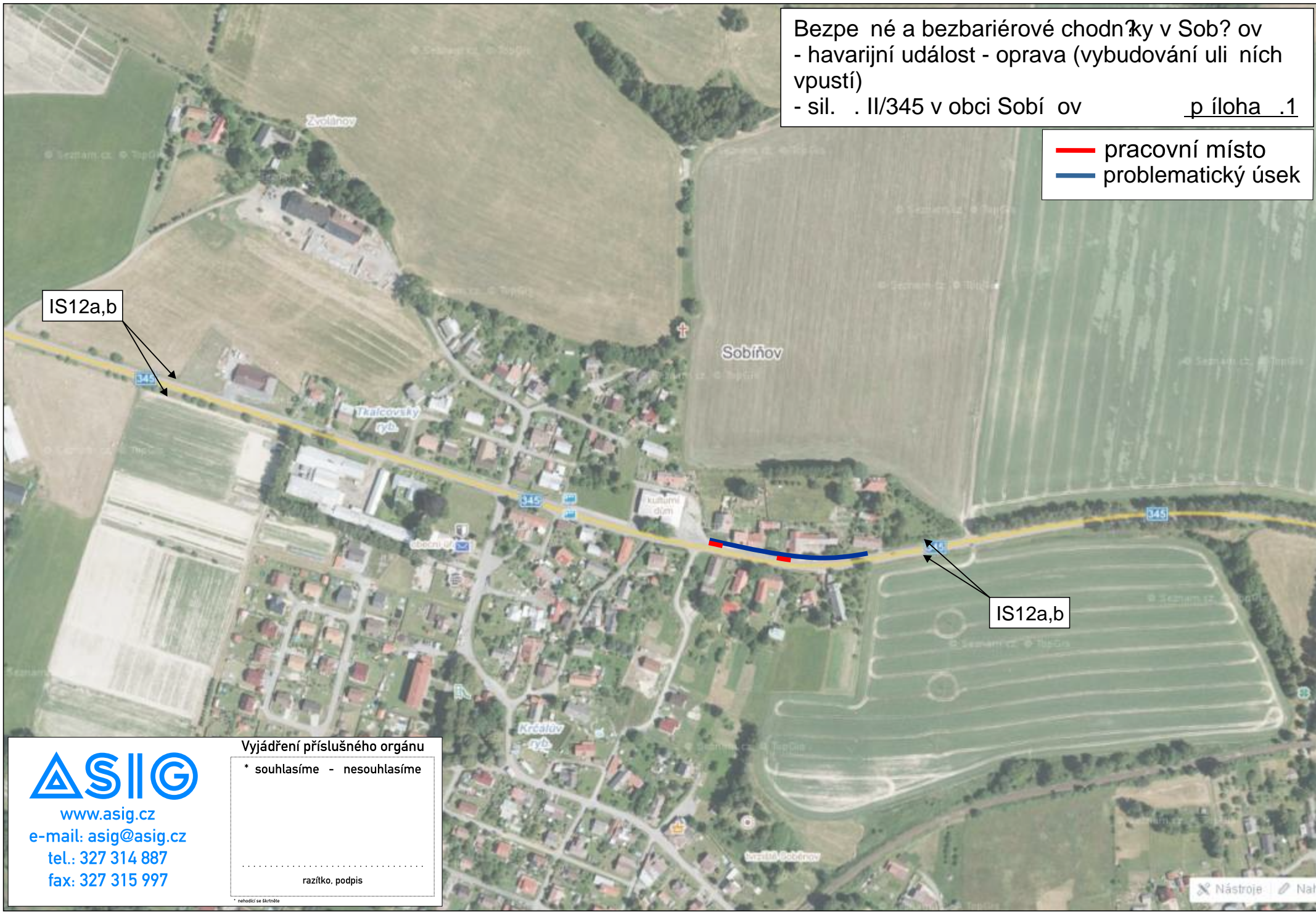


Bezpečné a bezbariérové chodníky v Sobířově
- havarijní událost - oprava (vybudování uličních vpustí)
- sil. II/345 v obci Sobířově příloha 1

— pracovní místo
— problematický úsek



IS12a,b

IS12a,b



www.asig.cz
e-mail: asig@asig.cz
tel.: 327 314 887
fax: 327 315 997

Vyjádření příslušného orgánu

* souhlasíme - nesouhlasíme

.....
razítko, podpis

* nevhodící se škrtněte

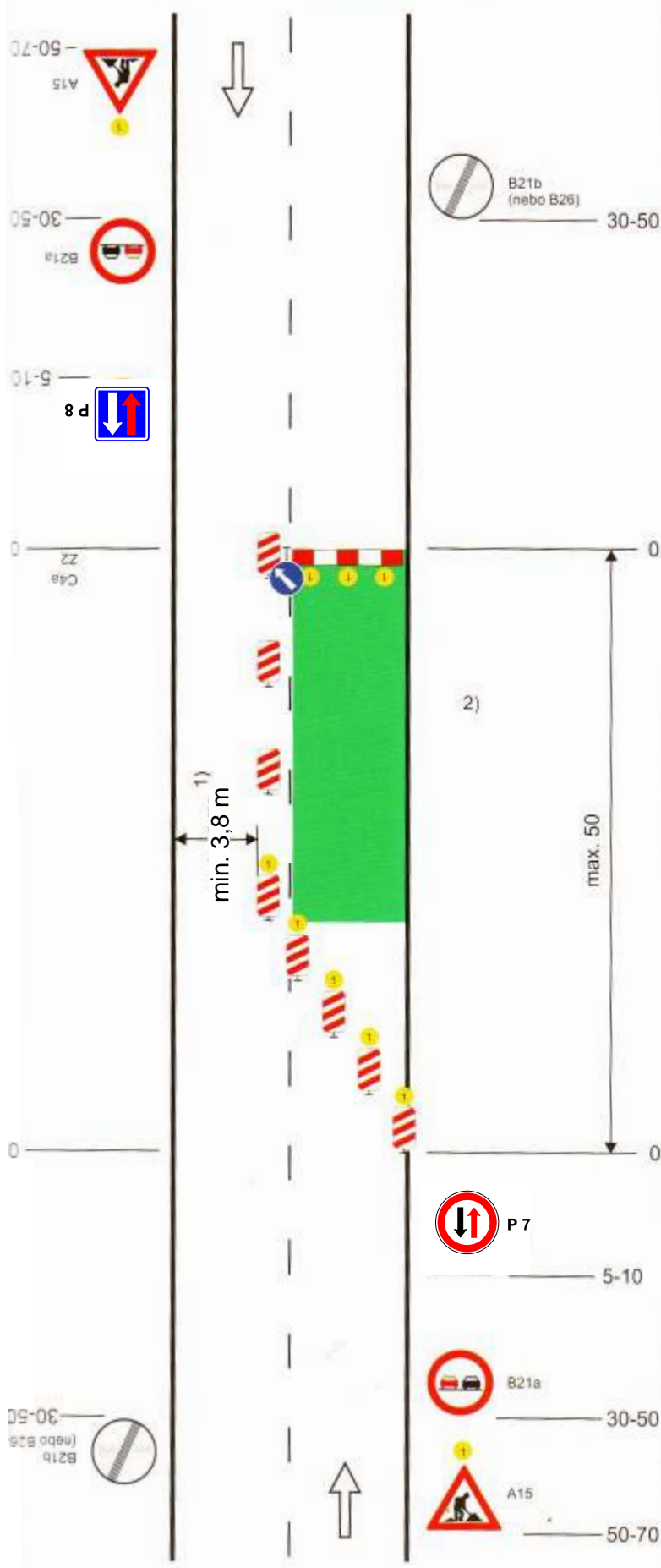


Schéma B/5.2

Standardní pracovní místo. Zúžení vozovky na jeden jízdní pruh. Úprava přednosti dopravními značkami.

výstražné světlo typu 1
nebo značka umístěna na fluorescenčním žlutozeleném podkladu, v protisměru shodně

příčná uzávěra zábranou
minimálně 3 výstražná světla typu 1

podélná uzávěra oboustrannými směrovacími deskami
odstup max. 10 m

příčná uzávěra jednostrannými směrovacími deskami
odstup podélně 1 - 2 m
příčně 0,6 - 1 m
výstražná světla typu 1 na každé směrovací desce

1) může být ve výjimečných případech menší (viz kap. 6.1.2.)

2) užití dopravních značek a dopravních zařízení v případě souběžných parkovacích pruhů, chodníků nebo stezek pro cyklisty podle schémat B/16 až B/20

vzdálenosti v metrech